

ANEXO II - VAGAS PARA TRANSFERÊNCIA 2002

BIOLÓGICAS

Curso	Unidade	Período	Semestre	Vagas
Enfermagem	EE	I	3	11
Educação Física	EEFE	I	*	14
Esporte	EEFE	I	*	7
Enfermagem - Rib. Preto	EERP	I	3	10
Enfermagem - Rib. Preto	EERP	I	5	10
Engenharia Agrônoma - Piracicaba	ESALQ	I	3	3
Engenharia Agrônoma - Piracicaba	ESALQ	I	5	7
Engenharia Agrônoma - Piracicaba	ESALQ	I	7	8
Engenharia Florestal - Piracicaba	ESALQ	I	3	2
Engenharia Florestal - Piracicaba	ESALQ	I	5	5
Engenharia Florestal - Piracicaba	ESALQ	I	7	2
Farmácia-Bioquímica	FCF	I	5	4
Farmácia-Bioquímica	FCF	I	7	3
Ciências Biológicas - Rib. Preto	FFCLRP	I	*	1
Psicologia - Rib. Preto	FFCLRP	I	*	2
Fisioterapia	FM	I	2	1
Fisioterapia	FM	I	5	1
Fonoaudiologia	FM	I	3	1
Fonoaudiologia	FM	I	5	2
Terapia Ocupacional	FM	I	3	3
Terapia Ocupacional	FM	I	5	1
Ciências Médicas - Rib. Preto	FMRP	I	*	11
Odontologia	FO	N	*	3
Odontologia	FO	I	*	6
Odontologia - Bauru	FOB	I	*	2
Fonoaudiologia - Bauru	FOB	I	*	1
Odontologia - Rib. Preto	FORP	I	*	2
Nutrição	FSP	M	*	2
Zootecnia - Pirassununga	FZEA	I	3	3
Zootecnia - Pirassununga	FZEA	I	5	4
Ciências Biológicas	IB	I	*	4
Ciências Biológicas	IB	N	*	20
Psicologia	IP	I	*	16
Total Biológicas				172

EXATAS

Curso	Unidade	Período	Semestre	Vagas
Engenharia Civil - S.Carlos	EESC	I	*	5
Engenharia Elétrica - S.Carlos	EESC	I	*	7
Engenharia de Minas	EP	I	*	1
Engenharia Metalúrgica	EP	I	*	4
Engenharia Civil	EP	I	*	102
Engenharia Naval	EP	I	*	13
Engenharia Mecânica	EP	I	*	11
Engenharia Química	EP	I	*	6
Eng. Mecânica - Automação e Sistemas	EP	I	*	11
Física Médica - Rib. Preto	FFCLRP	N	*	1
Química - Rib. Preto	FFCLRP	I	*	8
Geofísica	IAG	I	*	24
Meteorologia	IAG	I	*	14
Bach. Ciências Computação - S.Carlos	ICMC	I	*	9
Matemática Bach./Licenciatura - S.Carlos	ICMC	I	*	44
Bacharelado em Informática - S.Carlos	ICMC	N	*	3
Bacharelado - Física	IF	D	*	52
Bacharelado - Física	IF	N	*	80
Licenciatura - Física	IF	D	*	40
Licenciatura - Física	IF	N	*	51
Geologia	IG	I	*	34
Bach. - Matemática Aplicada	IME	D	*	19
Bach. - Matemática	IME	D	*	27
Bach. - Estatística	IME	D	*	7
Bach. Ciência da Computação	IME	D	*	1
Licenciatura - Matemática	IME	D	*	51
Licenciatura - Matemática	IME	N	*	157
Química	IQ	I	*	41
Total Exatas				823

HUMANAS

Curso	Unidade	Período	Semestre	Vagas
Artes Cênicas	ECA	D	*	1
Artes Cênicas - Licenciatura	ECA	D	*	3
Artes Cênicas Bach. - Direção Teatral	ECA	D	*	2
Artes Plásticas	ECA	D	*	2
Artes Plásticas - Licenciatura	ECA	D	*	4
Artes Plásticas Bach. - Gravura	ECA	D	*	3
Artes Plásticas Bach. - Multim. e Interm.	ECA	D	*	1
Biblioteconomia	ECA	M	*	4
Biblioteconomia	ECA	N	*	5
Comunicação Social Bach. - Editoração	ECA	M	*	1
Comunicação Social Bach. - Pub. e Prop.	ECA	M	*	1
Comunicação Social Bach. - Pub. e Prop.	ECA	N	*	5
Comunicação Social Bach. - Rel. Públicas	ECA	M	*	1
Música Bach. - Composição	ECA	D	*	2
Música Bach. - Instrumento	ECA	D	*	3
Música Bach. - Regência	ECA	D	*	1
Arquitetura e Urbanismo - S.Carlos	EESC	I	*	1
Economia Agroindustrial - Piracicaba	ESALQ	I	3	1
Economia Agroindustrial - Piracicaba	ESALQ	I	5	1
Arquitetura e Urbanismo	FAU	I	*	20
Direito	FD	M	3	3
Direito	FD	N	3	5
Direito	FD	M	5	2
Pedagogia	FE	N	*	1
Pedagogia	FE	V	*	1
Administração	FEA	D	*	14
Administração	FEA	N	*	15
Ciências Contábeis	FEA	D	*	27
Ciências Contábeis	FEA	N	*	35
Ciências Econômicas	FEA	D	*	25
Ciências Econômicas	FEA	N	*	36
Administração - Rib. Preto	FEARP	N	*	9
Ciências Contábeis - Rib. Preto	FEARP	N	*	14
Ciências Econômicas - Rib. Preto	FEARP	N	*	14
Ciências Sociais	FFLCH	N	*	42
Ciências Sociais	FFLCH	V	*	25
Filosofia	FFLCH	N	*	36
Filosofia	FFLCH	V	*	23
Geografia	FFLCH	D	*	38
Geografia	FFLCH	N	*	37
Historia	FFLCH	N	*	43
Historia	FFLCH	V	*	30
Total Humanas				745
SUB-TOTAL				1740

Letras - Árabe	FFLCH	M	*	18
Letras - Armênio	FFLCH	M	*	18
Letras - Chinês	FFLCH	M	*	11
Letras - Hebraico	FFLCH	N	*	26
Letras - Japonês	FFLCH	M	*	12
Letras - Japonês	FFLCH	N	*	17
Letras - Latim	FFLCH	M	*	1
Letras - Latim	FFLCH	N	*	8
Letras - Português	FFLCH	M	*	27
Letras - Português	FFLCH	N	*	29
Letras - Russo	FFLCH	M	*	17
Linguística	FFLCH	M	*	8
Linguística	FFLCH	N	*	16
Total Humanas				745
SUB-TOTAL				1740

I (Integral) / D (Diurno) / M (Matutino) / N (Noturno) / V (Vespertino)

Observação: Nos cursos onde aparece o sinal * (coluna "semestre"), caberá à Comissão de Transferência do respectivo Instituto ou Faculdade a determinação do semestre inicial, após a análise da documentação apresentada pelo aluno.

ANEXO III - UNIDADES QUE NÃO PARTICIPARÃO DA PRIMEIRA FASE DA FUVEST

Curso	Unidade	Período	Semestre	Vagas
Bacharelado - Física - S.Carlos	IFSC	I	2	8
Bacharelado - Física - S.Carlos	IFSC	I	4	8
Bacharelado - Física - S.Carlos	IFSC	I	6	6
Licenciatura C. Exatas - S.Carlos	IFSC	N	2º ano	7
Licenciatura C. Exatas - S.Carlos	IFSC	N	3º ano	7
Bacharelado - Química - S.Carlos	IQSC	I	2	5
Bacharelado - Química - S.Carlos	IQSC	I	4	20
Bacharelado - Química - S.Carlos	IQSC	I	6	5
Total				66
TOTAL GERAL				1806

(REPUBLICADA POR TER SAÍDO COM INCORREÇÕES);

CENTRO DE PRÁTICAS ESPORTIVAS

Sétimo Termo Aditivo ao Contrato
Celebrado entre a Universidade de São Paulo, por intermédio do Centro de Práticas Esportivas, e a empresa Forte's Segurança e Vigilância S/C Ltda., para execução de serviços de vigilância e proteção nas dependências ocupadas pelo Centro. Cláusula 1ª - Fica prorrogado por 12 meses, a partir de 1º-5-2001, o prazo de vigência do contrato, estabelecido em sua Cláusula 6ª, aplicando-se o reajuste nos termos da Cláusula 10ª. Cláusula 2ª - Ficam ratificadas as demais cláusulas e condições do contrato ora aditando. Data da assinatura: 1º-5-2001. Proc. 95.1.206.63.2 e 99.1.42.63.3.

UNIDADES UNIVERSITÁRIAS

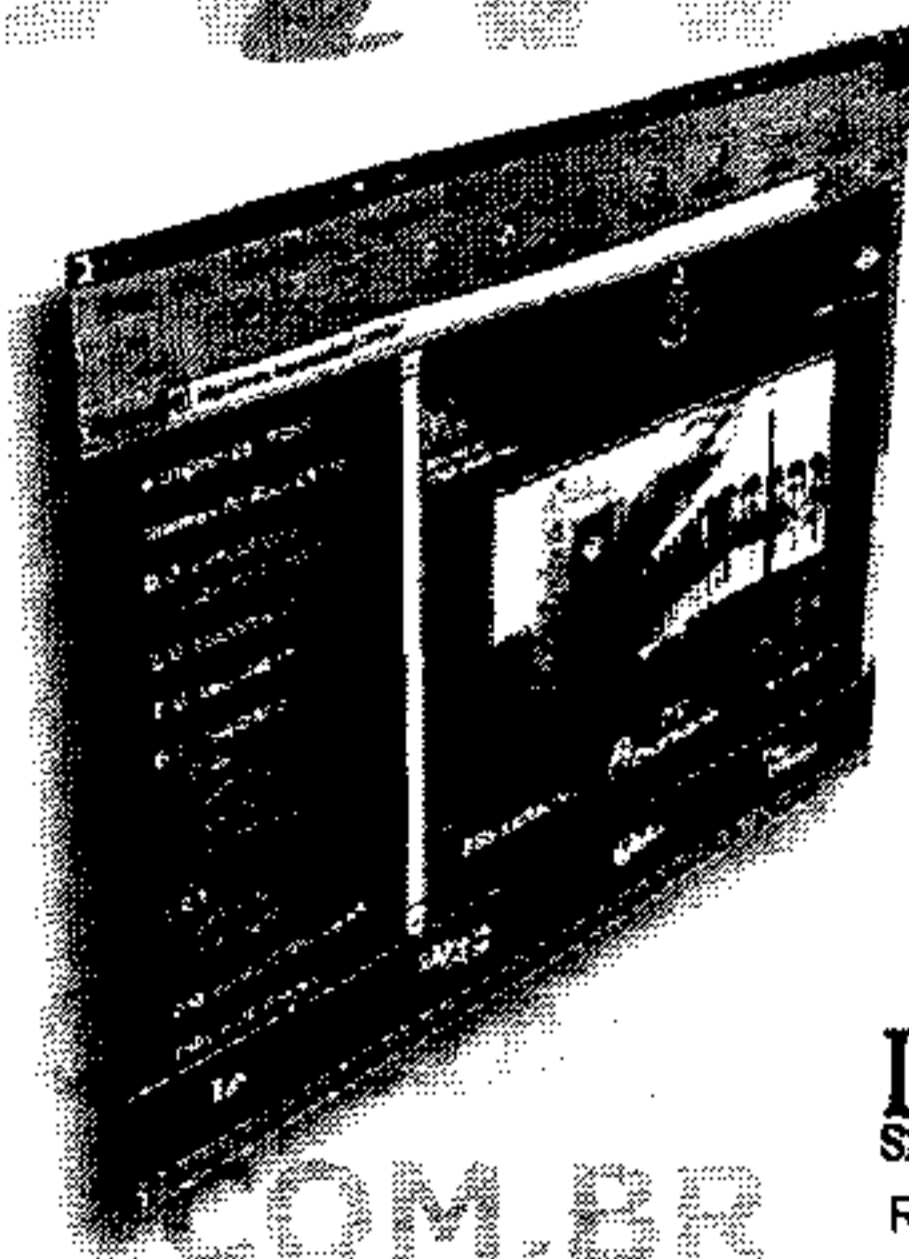
FACULDADE DE CIÊNCIAS FARMACÉUTICAS DE RIBEIRÃO PRETO

Despacho do Diretor, de 4-5-2001
Ratificando o ato declaratório de dispensa de licitação, de acordo com o inciso I, letra G, do artigo I, da Portaria GR-3.116, de 15-5-98. Contratado: Sellex. Proc. 2001.1.7031.1.0.

FACULDADE DE FILOSOFIA, LETRAS E CIÊNCIAS HUMANAS

Comunicado
Estarão abertas no período de 7-4 a 5-6-2001, das 13 às 16h30m, no Serviço de Pós-Graduação, Sala 118, Prédio da

A Imprensa Oficial oferece a seus clientes serviços exclusivos. Visite nosso site

www.imprensaoficial.com.brlink - Livraria Virtual
e-mail: livraria@imprensaoficial.com.br**Confira!**

Para maiores informações:

ligue para o nosso Serviço de Atendimento ao Cliente

0800-123 401
segunda a sexta-feira, das 8h às 19h30min

IMPRESA OFICIAL
SERVIÇO PÚBLICO DE QUALIDADE
Rua da Mooca, 1.921 - São Paulo/SP
CEP 03103-902